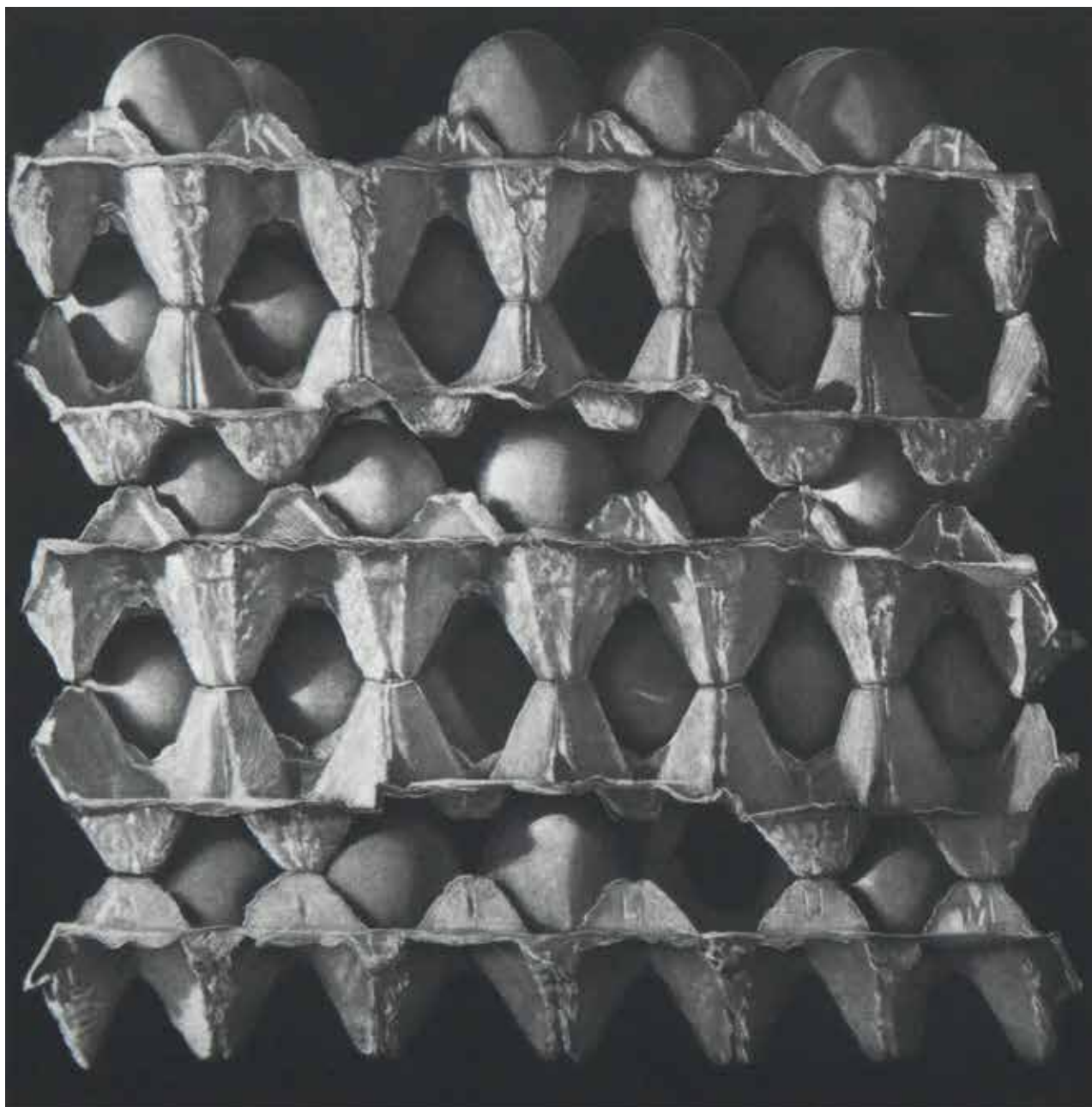


COMMUNIQUÉ DE PRESSE



# Judith Rothchild

## *Lumières noires*

Musée du Dessin et de l'Estampe originale

30 nov. 2024 - 25 mai 2025



 Gravelines

**GRAVELINES**

© Judith Rothchild 1980 - L'Œuvre de Judith Rothchild, 2024. Musée du Dessin et de l'Estampe originale.

Vernissage le samedi 30 novembre 2024 à 11h30

Commissariat de l'exposition : Virginie Caudron

## COMMUNIQUÉ DE PRESSE

" Objets inanimés, avez-vous donc une âme qui s'attache à notre âme et la force d'aimer ? "

Alphonse de Lamartine

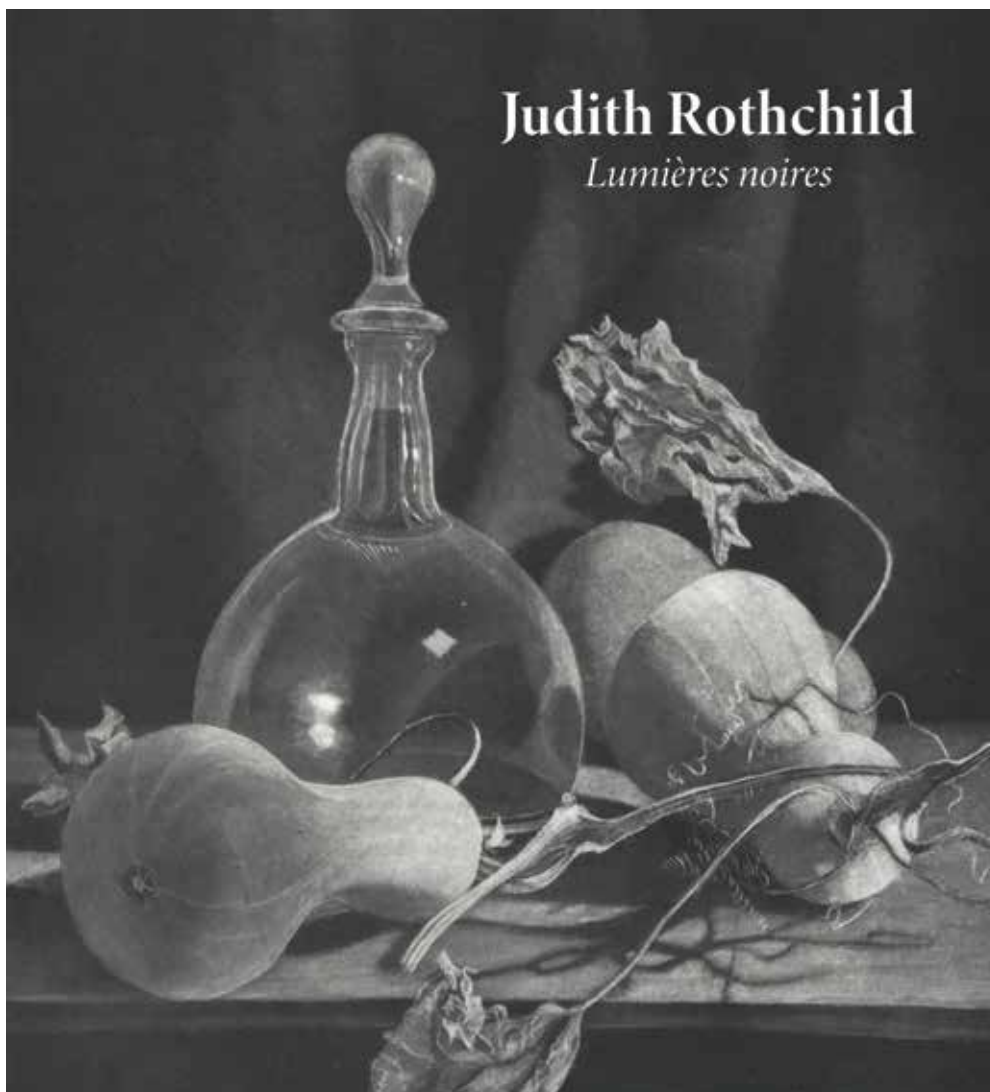
Nous entretenons avec les objets des rapports affectifs, ils nous séduisent, nous remémorent l'enfance. Judith Rothchild a consacré ses gravures en manière noire à ces éveilleurs de mémoire, alliant sensualité et apparition surréelle.

Née aux Etats-Unis, Judith Rothchild (1950, Boston) se forme aux Beaux-Arts aux USA et à Vienne puis s'installe en France en 1974 dans le village d'Octon, dans l'Hérault. Pendant une trentaine d'années ses travaux au pastel " gravitent autour de la question de la lumière et de la couleur ". En 1996, elle se forme à la manière noire avec Albert Woda et depuis s'y consacre entièrement. Selon l'artiste la manière noire diffère du pastel " en permettant à l'objet de briller dans le noir ".

Fidèle à la figuration elle grave des natures mortes. Suivant la définition de ce genre, la nature morte "présente des objets ou des êtres inanimés", un coquillage, un oiseau tombé du nid, une carafe... A propos d'objets inanimés, l'expression anglo-saxonne désignant ce genre est particulièrement appropriée à l'univers de l'artiste : " Still life ", soit " toujours en vie ". En quoi les gravures de Judith Rothchild sont-elles vivantes ? Elles se distinguent d'abord par une forte présence, celle de l'objet et à travers lui, celle du regardeur. Cette manifestation découle d'une expérience sensorielle et réjouissante partagée par l'artiste avec nous. Elle contemple l'objet, le voit mais aussi, pourquoi pas, le soupèse, le fait sonner, le goûte, le sent. Un fruit suscite la gourmandise, un oeuf appelle à la caresse, une bougie invite au silence et l'on s'enivre du parfum du figuier. Cette volupté, ce plaisir des sens se manifeste par un dessin où les objets prennent forme, peu à peu, partant d'un fond noir intense et velouté, ils s'animent par le frôlement et la montée des lumières. Les objets sont des éveilleurs de mémoire, comme l'ont souvent exprimé les écrivains. L'exposition s'ouvre avec *Cinq moments chez Swann*, où apparaît la fameuse Madeleine de Proust, qui trempée dans l'infusion et portée aux lèvres déclenche " ces souvenirs abandonnés si longtemps hors de la mémoire ". Le compagnonnage de la gravure avec les mots représente une part importante du travail de Judith Rothchild. Depuis 1997, à Octon, dans l'Hérault, l'artiste conçoit avec son mari Mark Lintott, typographe et relieur, les livres d'artiste des éditions Verdigris, où textes choisis et manières noires de Judith Rothchild se répondent.



Judith Rothchild (1950 - ), *Le grand chou*, Manière noire, 2007 - Coll. Musée de Gravelines



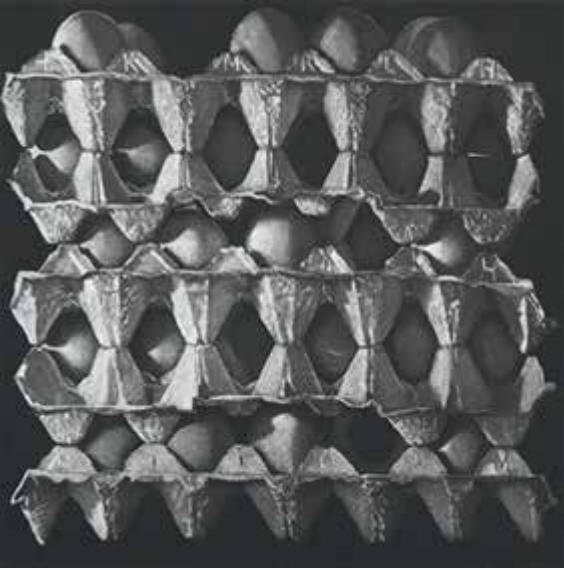
Le catalogue de l'exposition est en vente à la boutique du musée.

Auteur : Virginie Caudron, Directrice du musée du Dessin et de l'Estampe originale

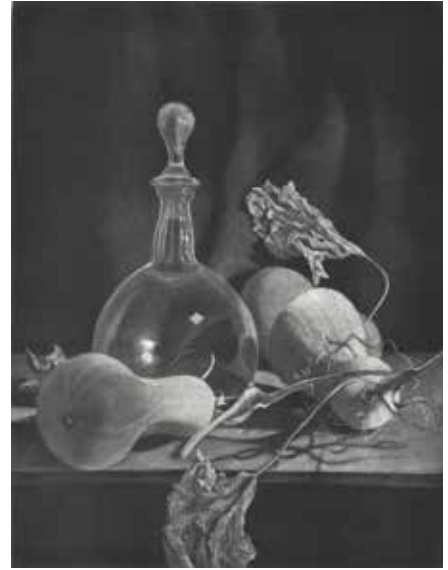
44 pages - 12 €

**Lors du vernissage de l'exposition, le samedi 30 novembre 2024 à 11h30,  
l'artiste réalisera une démonstration de gravure.**

## VISUELS POUR LA PRESSE



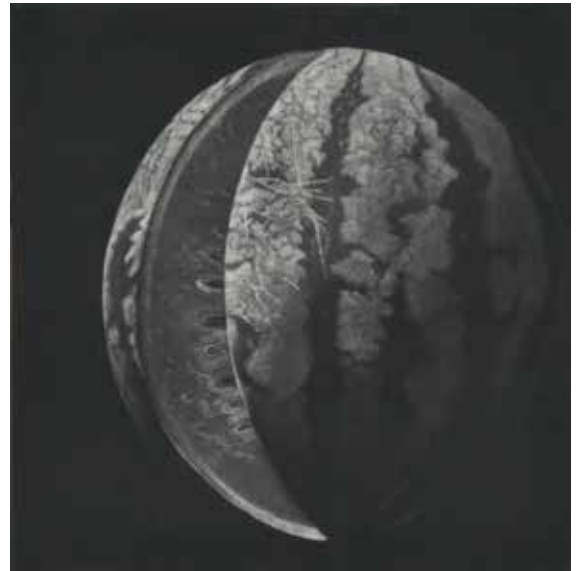
Judith Rothchild (1950 - ), *Quelques douzaines*, Manière noire, 2012  
Coll. Musée de Gravelines



Judith Rothchild (1950 - ), *Butternut*, Manière noire, 2023



Judith Rothchild (1950 - ), *La petite famille*, manière noire, 2021



Judith Rothchild (1950 - ), *Pastèque*,  
pour la suite *Les fruits défendus*, manière noire, 2016

## VISUELS POUR LA PRESSE



Judith Rothchild (1950 - ), *Le grand chou*, Manière noire, 2007 - Coll. Musée de Gravelines



Judith Rothchild (1950 - ), *Les Pâtes*, Manière noire, 2012  
Coll. Musée de Gravelines



Judith Rothchild (1950 - ), *Cerises au vinaigre*,  
Manière noire, 2001 - Coll. Musée de Gravelines

## PROGRAMMATION PENDANT LES EXPOSITIONS

### Stage

#### *La manière noire avec Judith Rothchild*

Mardi 18 et mercredi 19 février 2025  
de 10h à 12h et de 13h30 à 17h

Tarif 50 € / 40 € pour les gravelinois  
Public adulte  
Réservation au 03.28.51.81.04

### Trésors des petits

#### *Tout doux, tout piquant*

Le jeudi 20 et le vendredi 21 février 2025

Pour les individuels :  
Jeudi 20 février 2025  
de 10h30 à 12h pour les 4/5 ans  
et de 14h à 15h30 pour les 5/6 ans

Pour les groupes :  
Vendredi 21 février 2025  
de 10h30 à 12h pour les 4/5 ans  
et de 14h à 15h30 pour les 5/6 ans  
Réservation au 03.28.51.81.04  
Gratuit

### Ateliers découverte

#### *L'aquatinte à l'aérographe*

Samedi 29 mars 2025 de 10h à 12h et de 13h à 17h

Public adulte  
Tarif 20 € / 10 € pour les gravelinois  
Réservation au 03.28.51.81.04

### Atelier découverte

#### *"Fantastick" tetrapack*

Samedi 1<sup>er</sup> mars 2025 de 14h à 17h

Public adulte  
Tarif 10 € / 5 € pour les gravelinois  
Réservation au 03.28.51.81.04

### Atelier en famille

#### *Chasse à l'oeuf au musée*

Samedi 19 avril 2025 de 14h à 15h30

Public parent + enfant à partir de 5 ans  
Tarif 5 € par enfant, gratuit accompagnateur  
Réservation au 03.28.51.81.04

### Mini stage enfant

#### *Siffle le serpent*

Les 7, 8 et 9 avril 2025 de 14h à 17h

Public enfant à partir de 6 ans  
Tarif 20 € / 12 € gravelinois  
Réservation au 03.28.51.81.04

### Journées des espaces fortifiés

#### *Visite-démonstration manière noire*

Les 26 et 27 avril 2025 de 14h à 17h30  
Salle de la poudrière

#### *Le tampographe de génie*

Salle du pilier  
Tout public  
Gratuit

#### *Visite commentée "Vue d'en haut"*

Salle du demi bastion  
Tout public  
Gratuit

### Nuit des musées

#### *Rencontre avec Judith Rothchild, artiste graveuse et son compagnon Mark Lintott, typographe et relieur*

Le samedi 17 mai 2025  
Le musée sera ouvert de 18h à 22h  
Animation à partir de 19h  
Gratuit

### Fête de l'estampe

#### *Visite, atelier d'impression et braderie des éditions du musée à la boutique*

Dimanche 25 mai 2025 de 14h à 17h30

Tarif : entrée et animation gratuite  
Tout public - En continu

### Stage

#### *Sur le vif, stage pointe sèche sur multi-plaques mené par Annabel Shenck*

Du mardi 22 au vendredi 25 juillet 2025  
de 10h à 12h et de 13h à 16h30

Tarif : 180 € / 150 € gravelinois  
Public adulte  
Réservation au 03.28.51.81.04

## MUSÉE DU DESSIN ET DE L'ESTAMPE ORIGINALE

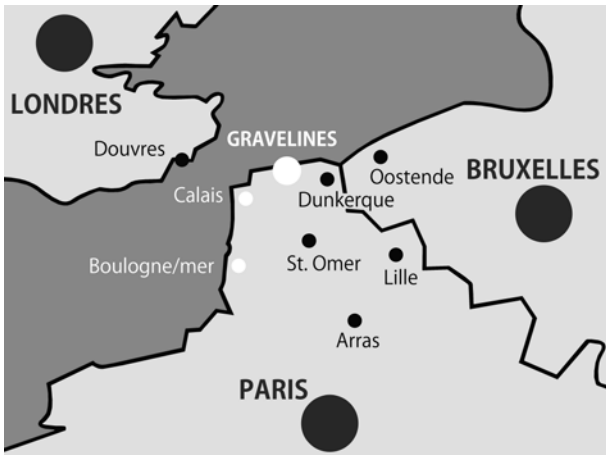


27 000, c'est le nombre impressionnant d'estampes qui composent la collection de ce musée unique en France, dont la renommée a largement dépassé les frontières du territoire. Au gré de l'exposition (im)permanente renouvelée tous les 6 mois, découvrez les œuvres majeures d'artistes tel que Goya, Dürer, Picasso, Hokusai ou encore de graveurs passés maîtres dans l'art de l'estampe, et enfin la pratique contemporaine de l'estampe. L'exposition des collections propose également à tous les publics de s'initier aux différentes techniques de l'estampe, et mettant en parallèle œuvres et matrices. Leur finalité est de produire une œuvre imprimée sur papier, en explorant des moyens propres soit aux outils, de la gouge au burin, soit à certains matériaux, des planches de bois gravés en relief, aux matrices en creux sur cuivre, en passant par la pierre lithographique. Vous pourrez en outre admirer un lieu étonnant, installé dans une ancienne poudrière datant du XVIII<sup>e</sup> siècle et ses salles souterraines de défense aménagées par Vauban au sein du site fortifié de l'Arsenal.

Les expositions temporaires participent à démontrer la particularité et la diversité de la pratique de l'estampe, son dynamisme et son actualité. Thématique ou monographiques, elles présentent l'art du multiple, intime et généreux.

Les ateliers de gravure et les actions qui y sont menées pour sensibiliser le public par la pratique, les résidences d'artistes, la boutique qui propose notamment parmi les éditions du musée des estampes originales, enfin la qualité de la collection, font de ce musée un lieu de référence.

## INFORMATIONS PRATIQUES



### SITUATION GÉOGRAPHIQUE

par l'autoroute A26  
suivre Dunkerque - A16 sortie n°24

par l'autoroute A25  
suivre Calais - A16 sortie n°51

### CONTACT PRESSE

Emmanuel Gilliot  
Service Communication  
Tél : 03 28 24 99 75  
e.gilliot@ville-gravelines.fr

### JOURS D'OUVERTURE

Ouvert tous les jours, sauf le mardi de 14h-17h30

### VISITES GUIDÉES POUR LES GROUPES

Visites guidées ou visites atelier  
Le matin et (ou) l'après-midi  
Tous les jours sur rendez-vous  
Service des publics  
Tél : 03 28 51 81 04  
museeservdespublics@ville-gravelines.fr

**Entrée gratuite**  
pendant le Marché de Noël de Gravelines  
du samedi 7 au dimanche 29 décembre 2024,  
tous les jours de 14h à 17h30  
(jusqu'à 18h le samedi et dimanche)

**Le musée est exceptionnellement fermé**  
les 25 & 30 décembre 2024 et le 1<sup>er</sup> janvier 2025

### MUSÉE DU DESSIN ET DE L'ESTAMPE ORIGINALE

Place Albert Denvers - Arsenal BP 43  
59820 Gravelines  
Tél : 03 28 51 81 00  
conservation.musee@ville-gravelines.fr  
www.gravelines-musee-estampe.fr

### DIRECTION

Virginie Caudron  
Tél : 03 28 24 99 75  
v.caudron@ville-gravelines.fr

### BOUTIQUE

Tél : 03 28 51 81 00  
boutique.musee@ville-gravelines.fr

### INFORMATIONS, RÉSERVATIONS & TARIFS

Tél : 03 28 51 81 04  
Plein tarif : 3,50 €  
Tarifs réduits : 2,50 €  
Gratuit : moins de 15 ans  
Visites guidées  
et visites-atelier sur réservation