

COMMUNIQUÉ DE PRESSE



Jean-Pierre Velly

N'amassez pas les trésors !

Musée du Dessin et de l'Estampe originale

30 nov. 2024 - 25 mai 2025



 Gravelines

GRAVELINES

Jean-Pierre Velly, 1740-1803. La collection originale. Paris, 1992 - Collection particulière

Vernissage le samedi 30 novembre 2024 à 11h30

Commissariat de l'exposition : Virginie Caudron et Yvon le Bras

COMMUNIQUÉ DE PRESSE

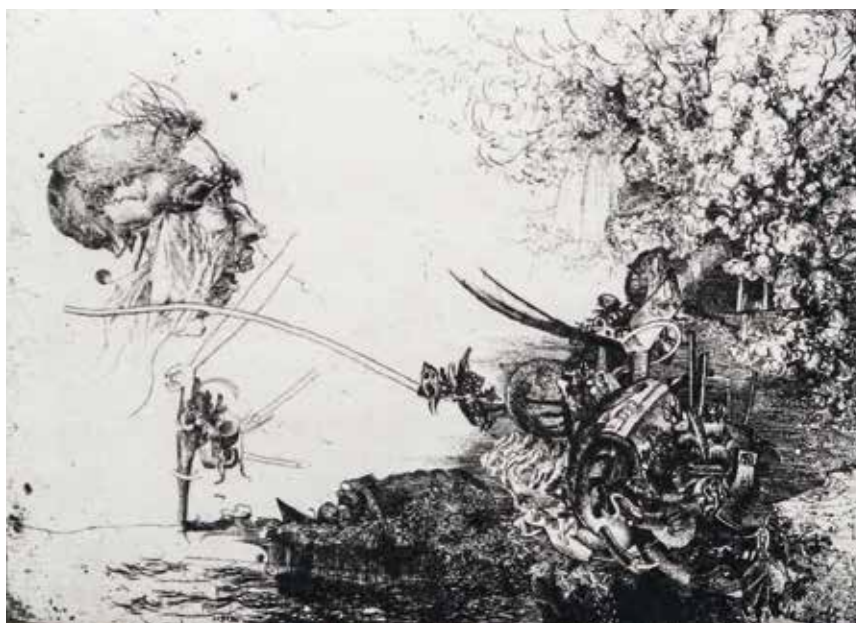
Les accumulations du graveur Jean-Pierre Velly évoquent dans les années 70 les dangers que la croissance effrénée fait courir à la Nature et aux hommes. Appartenant au mouvement Visionnaire, l'approche imaginaire et fantastique du graveur met en scène l'exploitation du monde à travers des visions métaphoriques. Il produit des représentations foisonnantes d'objets amoncelés, chargés de souvenirs, d'émotions et de vanité. Son dessin détaillé jusqu'à l'exubérance explore le réel dans ses limites extrêmes, de l'infiniment grand à l'infiniment petit. Par sa profusion et sa fantaisie, l'objet donne l'idée d'une humanité encombrée, comme si " l'empire des biens " débordait de toute part.

Jean-Pierre Velly, est originaire d'Audierne, dans le Finistère. Dans son enfance, ses séjours à l'extrémité du Cap l'ont profondément marqué. Il arpente un paysage ample et sauvage, magnifié par les histoires légendaires que lui racontait son grand-père. Il a mené ses études à Paris, à l'École des Arts Appliqués (1961-1963), puis à l'École des Beaux-Arts. En 1966, il obtient le Grand prix de Rome de gravure et après un séjour de trois ans à la Villa Médicis, il décide de s'établir à Formello, en Italie. Il y demeure jusqu'à sa disparition accidentelle en 1990.

L'artiste échange régulièrement avec Michel Random, théoricien de l'art visionnaire : tous deux partagent une conception métaphysique de l'art avec l'idée que la surface miroitante du cuivre, propice à l'introspection, favorise la quête d'une unité retrouvée. L'œuvre de Velly est nourrie de multiples références. C'est par l'étude des maîtres qu'il enrichit sa grammaire formelle pour envisager finalement une voie singulière. La critique italienne rattache ainsi son travail à l'École du Nord et y voit des emprunts à Schongauer, Dürer et Bosch. La critique française y ajoute Segers et Bresdin. Plus récemment encore, Maxime Préaud a décelé des clins d'œil à Dürer, Ghirlandaio, Vinci, Goltzius, Callot, Mantegna, Ingres, Bresdin et Flocon.

L'exposition considère une particularité de la gravure de l'artiste – des visionnaires plus largement – à savoir une figuration proliférante où les objets abondent et, au-delà de l'ornement, semblent être consubstantiels à toute représentation.

Graveur et peintre, la gravure mobilisa exclusivement son attention des années 1960 aux années 1980. En dépit d'une œuvre conséquente, Jean-Pierre Velly est aujourd'hui un artiste en partie oublié en France, excepté de quelques initiés. L'exposition du musée de Gravelines a donc une valeur réparatrice.



Jean-Pierre Velly (1943 - 1990), *Tête flottante*, eau-forte et burin, 1966 - Coll. particulière



JEAN-PIERRE VELLY

N'amassez pas les trésors

30.11.24 - 25.05.25

Le catalogue de l'exposition est en vente à la boutique du musée.

Auteur : Yvon Le Bras, Docteur en histoire de l'art

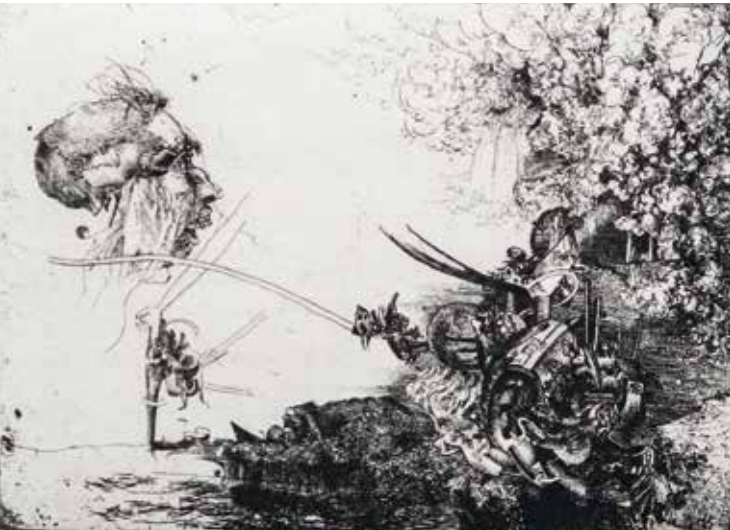
12 pages - 5 €

**Après le vernissage prévu le samedi 30 novembre 2024 à 11h30,
Monsieur Yvon Le Bras, co-commissaire de l'exposition,
proposera une visite-conférence gratuite à 15h.**

VISUELS POUR LA PRESSE



Jean-Pierre Velly (1943 - 1990)
La clef des songes
burin, 1966
Coll. particulière

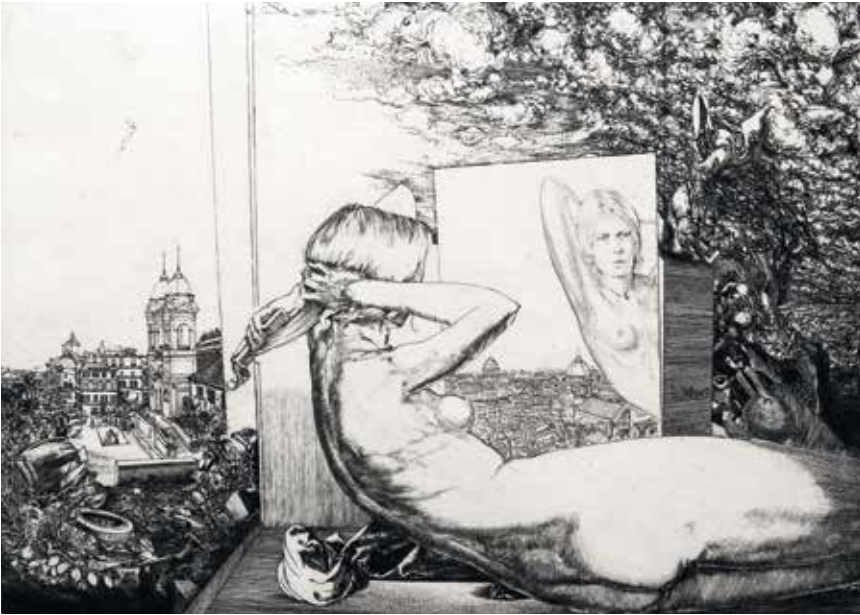


Jean-Pierre Velly (1943 - 1990)
Tête flottante
eau-forte et burin, 1966
Coll. particulière



Jean-Pierre Velly (1943 - 1990)
N'amassez pas les trésors !
eau-forte et burin, 1975
Coll. particulière

VISUELS POUR LA PRESSE



Jean-Pierre Velly (1943 - 1990)
Trinita dei monti
burin et eau-forte, 1968
Coll. particulière



Jean-Pierre Velly (1943 - 1990)
Un point, c'est tout
eau-forte et burin, 1978
Coll. particulière



Jean-Pierre Velly (1943 - 1990)
Restes
burin et eau-forte, 1980
Coll. particulière

PROGRAMMATION PENDANT LES EXPOSITIONS

Stage

La manière noire avec Judith Rothchild

Mardi 18 et mercredi 19 février 2025
de 10h à 12h et de 13h30 à 17h

Tarif 50 € / 40 € pour les gravelinois
Public adulte
Réservation au 03.28.51.81.04

Trésors des petits

Tout doux, tout piquant

Le jeudi 20 et le vendredi 21 février 2025

Pour les individuels :
Jeudi 20 février 2025
de 10h30 à 12h pour les 4/5 ans
et de 14h à 15h30 pour les 5/6 ans

Pour les groupes :
Vendredi 21 février 2025
de 10h30 à 12h pour les 4/5 ans
et de 14h à 15h30 pour les 5/6 ans
Réservation au 03.28.51.81.04
Gratuit

Ateliers découverte

L'aquatinte à l'aérographe

Samedi 29 mars 2025 de 10h à 12h et de 13h à 17h

Public adulte
Tarif 20 € / 10 € pour les gravelinois
Réservation au 03.28.51.81.04

Atelier découverte

"Fantastick" tetrapack

Samedi 1^{er} mars 2025 de 14h à 17h

Public adulte
Tarif 10 € / 5 € pour les gravelinois
Réservation au 03.28.51.81.04

Atelier en famille

Chasse à l'oeuf au musée

Samedi 19 avril 2025 de 14h à 15h30

Public parent + enfant à partir de 5 ans
Tarif 5 € par enfant, gratuit accompagnateur
Réservation au 03.28.51.81.04

Mini stage enfant

Siffle le serpent

Les 7, 8 et 9 avril 2025 de 14h à 17h

Public enfant à partir de 6 ans
Tarif 20 € / 12 € gravelinois
Réservation au 03.28.51.81.04

Journées des espaces fortifiés

Visite-démonstration manière noire

Les 26 et 27 avril 2025 de 14h à 17h30
Salle de la poudrière

Le tampographe de génie

Salle du pilier
Tout public
Gratuit

Visite commentée "Vue d'en haut"

Salle du demi bastion
Tout public
Gratuit

Nuit des musées

Rencontre avec Judith Rothchild, artiste graveuse et son compagnon Mark Lintott, typographe et relieur

Le samedi 17 mai 2025
Le musée sera ouvert de 18h à 22h
Animation à partir de 19h
Gratuit

Fête de l'estampe

Visite, atelier d'impression et braderie des éditions du musée à la boutique

Dimanche 25 mai 2025 de 14h à 17h30

Tarif : entrée et animation gratuite
Tout public - En continu

Stage

Sur le vif, stage pointe sèche sur multi-plaques mené par Annabel Shenck

Du mardi 22 au vendredi 25 juillet 2025
de 10h à 12h et de 13h à 16h30

Tarif : 180 € / 150 € gravelinois
Public adulte
Réservation au 03.28.51.81.04

MUSÉE DU DESSIN ET DE L'ESTAMPE ORIGINALE

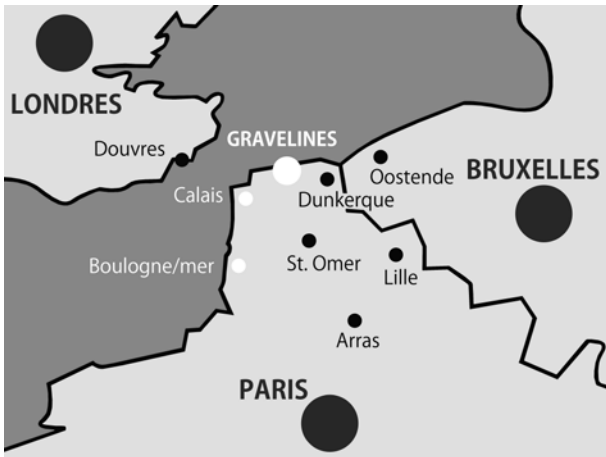


27 000, c'est le nombre impressionnant d'estampes qui composent la collection de ce musée unique en France, dont la renommée a largement dépassé les frontières du territoire. Au gré de l'exposition (im)permanente renouvelée tous les 6 mois, découvrez les œuvres majeures d'artistes tel que Goya, Dürer, Picasso, Hokusai ou encore de graveurs passés maîtres dans l'art de l'estampe, et enfin la pratique contemporaine de l'estampe. L'exposition des collections propose également à tous les publics de s'initier aux différentes techniques de l'estampe, et mettant en parallèle œuvres et matrices. Leur finalité est de produire une œuvre imprimée sur papier, en explorant des moyens propres soit aux outils, de la gouge au burin, soit à certains matériaux, des planches de bois gravés en relief, aux matrices en creux sur cuivre, en passant par la pierre lithographique. Vous pourrez en outre admirer un lieu étonnant, installé dans une ancienne poudrière datant du XVIII^e siècle et ses salles souterraines de défense aménagées par Vauban au sein du site fortifié de l'Arsenal.

Les expositions temporaires participent à démontrer la particularité et la diversité de la pratique de l'estampe, son dynamisme et son actualité. Thématique ou monographiques, elles présentent l'art du multiple, intime et généreux.

Les ateliers de gravure et les actions qui y sont menées pour sensibiliser le public par la pratique, les résidences d'artistes, la boutique qui propose notamment parmi les éditions du musée des estampes originales, enfin la qualité de la collection, font de ce musée un lieu de référence.

INFORMATIONS PRATIQUES



SITUATION GÉOGRAPHIQUE

par l'autoroute A26
suivre Dunkerque - A16 sortie n°24

par l'autoroute A25
suivre Calais - A16 sortie n°51

CONTACT PRESSE

Emmanuel Gilliot
Service Communication
Tél : 03 28 24 99 75
e.gilliot@ville-gravelines.fr

JOURS D'OUVERTURE

Ouvert tous les jours, sauf le mardi de 14h-17h30

VISITES GUIDÉES POUR LES GROUPES

Visites guidées ou visites atelier
Le matin et (ou) l'après-midi
Tous les jours sur rendez-vous
Service des publics
Tél : 03 28 51 81 04
museeservdespublics@ville-gravelines.fr

Entrée gratuite
pendant le **Marché de Noël de Gravelines**
du samedi 7 au dimanche 29 décembre 2024,
tous les jours de 14h à 17h30
(jusqu'à 18h le samedi et dimanche)

Le musée est exceptionnellement fermé
les 25 & 30 décembre 2024 et le 1^{er} janvier 2025

MUSÉE DU DESSIN ET DE L'ESTAMPE ORIGINALE

Place Albert Denvers - Arsenal BP 43
59820 Gravelines
Tél : 03 28 51 81 00
conservation.musee@ville-gravelines.fr
www.gravelines-musee-estampe.fr

DIRECTION

Virginie Caudron
Tél : 03 28 24 99 75
v.caudron@ville-gravelines.fr

BOUTIQUE

Tél : 03 28 51 81 00
boutique.musee@ville-gravelines.fr

INFORMATIONS, RÉSERVATIONS & TARIFS

Tél : 03 28 51 81 04
Plein tarif : 3,50 €
Tarifs réduits : 2,50 €
Gratuit : moins de 15 ans
Visites guidées
et visites-atelier sur réservation